

FEMSA



ASÍ SOMOS,
ASÍ VAMOS

2014

Informe de Sostenibilidad Enero - Junio

Índice

Para navegar en el documento da **click** en la **sección** requerida 

Mensaje del Director General	3
Perfil FEMSA	4
• ¿Quiénes somos?	
• Estrategia de Sostenibilidad FEMSA	
• Nuestros Grupos de Interés	
• Nuestras Alianzas	
Nuestra Gente	8
• Cultura y Valores	9
Filosofía organizacional	
• Capacitación y Desarrollo	10
Capacitación	
Gestión Integral de Talento (GIT)	
Sistema de Administración de Seguridad y Salud Ocupacional	
• Desarrollo Integral	13
Desarrollo Social	
Nuestro Planeta	14
• Agua	15
Sistema para la Recuperación de Agua	
• Energía	16
Grupo de Movilidad Sostenible FEMSA	
Iniciativas de Energía	
• Residuos y Reciclaje	19
Plan Integral de Manejo de Residuos	
Planta Cero Residuos	
Iniciativas de Residuos y Reciclaje	
Nuestra Comunidad	22
• Estilos de Vida Saludable	23
Tu Mejor Jugada	
Apúntate a Jugar	
Iniciativas de Estilos de Vida Saludable	
• Desarrollo Comunitario	25
Coordenadas para Vivir	
Emprendimiento FEMSA	
• Jóvenes con Valor	
• Plataforma de Apoyo a Emprendedores	
Aportando Tiempo	
Premio OXXO a la Ecología	
Iniciativas de Desarrollo Comunitario	
• Abastecimiento Sostenible	30
Becas para Distintivo Empresa Socialmente Responsable (ESR)	
Fundación FEMSA	31
• Iniciativas de Calidad de Vida	31
• Iniciativas de Agua y Saneamiento	33
Distintivos y reconocimientos	34
Mensaje del Director de Asuntos Corporativos	35

Mensaje del Director General

Carlos Salazar Lomelín



En FEMSA estamos convencidos de que la Sostenibilidad la hacemos todos. Por eso, estamos enfocando nuestros esfuerzos a través de las Unidades de Negocio, y con el apoyo de nuestra gente, para contribuir a la transformación positiva de las comunidades donde operamos.

A partir de enero de este año, luego de separarse los cargos de Director General y Presidente del Consejo de FEMSA, he asumido con mucho entusiasmo y compromiso la dirección general de la empresa. Me da mucho gusto compartir con ustedes los avances y logros que hemos obtenido en este primer semestre de 2014, agradeciendo a todos los aliados el compromiso y empeño para avanzar con nosotros en este camino hacia la Sostenibilidad.

ASÍ SOMOS



¿Quiénes somos?

Desde que nacimos, hace 124 años, nos hemos dedicado a buscar la fórmula para generar valor económico, social y ambiental al mismo tiempo. A partir de 2013, esta vocación quedó reflejada en nuestra misión como empresa.

Actualmente, gracias al compromiso de nuestros más de 212,000 colaboradores, servimos a **346 millones de personas** en **10 países**, a través de **190 marcas de bebidas y productos**, así como las **más de 12,200 tiendas OXXO** en México y Colombia.

FEMSA



ASÍ VAMOS

En el primer semestre de 2014:

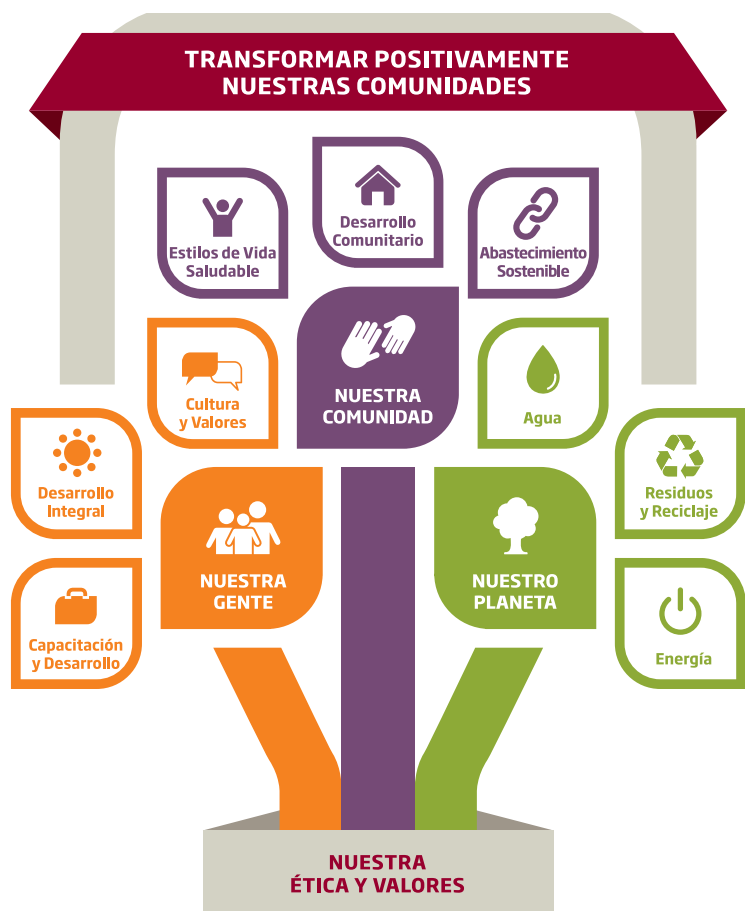
Nuestros **ingresos totales** fueron **\$136,463 millones** de pesos mexicanos (USD \$10,522 millones)

Obtuvimos una **utilidad de operación*** de **\$14,050 millones** de pesos mexicanos (USD \$1,083 millones)

Invertimos en **activos de largo plazo** **\$7,014 millones** de pesos mexicanos (USD \$541 millones)

La **utilidad neta** fue de **\$8,326 millones** de pesos mexicanos (USD \$641 millones)

*Utilidad de operación = utilidad bruta – gastos de administración y venta - otros gastos (productos) operativos, neto
Tipo de cambio: 12.9695



Estrategia de Sostenibilidad FEMSA

Nuestro interés por contribuir a la transformación positiva de las comunidades de una forma enfocada, nos llevó en 2012 a diseñar la Estrategia de Sostenibilidad FEMSA, que integrada a la del negocio nos permite medir los avances y el cumplimiento de las metas que nos fijamos.

En el proceso, la clave fue incorporar los temas estratégicos del negocio a aquellos que son relevantes para nuestros grupos de interés, para así enfocar las acciones en las áreas donde podemos tener mayor impacto positivo. El resultado fue la alineación de los programas e iniciativas bajo 3 ejes rectores, cada uno con 3 áreas de acción y 19 temas de enfoque sobre los cuales cada Unidad de Negocio tiene una contribución particular.

ASÍ VAMOS

En este primer semestre de 2014:

- La Dirección General **validó las iniciativas e inversiones de los 19 temas de enfoque.**
- Integramos las necesidades específicas de las Unidades de Negocio y **estamos en el proceso de definir y formalizar nuevas metas a largo plazo** para cada tema de enfoque.
- **Estamos avanzando en el desarrollo del Sistema de Información de Sostenibilidad**, el cual nos permite gestionar y consolidar la información clave de todas las Unidades de Negocio.
- **Iniciamos la prueba piloto de una evaluación que buscamos llevar a cabo en todas nuestras operaciones.** A través de criterios relacionados con los tres Ejes de la Estrategia de Sostenibilidad FEMSA, presentes en diversos estándares existentes en el mercado, valoramos su nivel de cumplimiento en cada operación para identificar áreas de oportunidad y posteriormente trabajar en un plan de acción para abordarlas.

Nuestros Grupos de Interés

La transformación positiva de comunidades requiere que trabajemos de la mano con nuestros grupos de interés en temas de relevancia mutua. Igualmente, es muy importante conocer sus puntos de vista y opiniones sobre nuestro desempeño, así como escuchar las ideas que tienen para mejorarlo.

Por tercer año consecutivo, nos hemos acercado a distintos grupos en sesiones de diálogo y como mecanismo para comunicar de forma anónima cualquier opinión o irregularidad relacionada con ética y transparencia, contamos con el Sistema de Denuncias, que funciona con una línea telefónica gratuita y un portal de Internet.

Adicionalmente, tenemos nuestras cuentas de correo electrónico: comunicación@femsa.com.mx y sostenibilidad@femsa.com.mx

De enero a junio de 2014:



- Tuvimos reuniones con representantes de diferentes grupos de interés como proveedores, colaboradores de todas las Unidades de Negocio y expertos en el tema, **para evaluar el Informe de Sostenibilidad de FEMSA 2013, el proceso de definición de la materialidad, así como los objetivos y avances del Marco Estratégico y los programas de Sostenibilidad.** De ahí se obtiene información valiosa para redefinir prioridades, hacer ajustes en los planes de trabajo y desarrollar propuestas de mejora.
- **OXXO Escucha atendió 19,253 comentarios** relacionados en su mayoría con la operación de la tienda, actitud de servicio, dudas de facturación, entre otros.
- **Se han generado 1,469,699 folios en la plataforma Atienda,** que da servicio al personal de tiendas OXXO en temas de administración, mantenimiento, mercadeo, operación, protección patrimonial y recursos humanos, con el fin de habilitarlos para brindar un mejor servicio a nuestros clientes finales.

- **Recibimos 3,720 correos electrónicos en la cuenta de Comunicación Corporativa.** A continuación la clasificación de los más recurrentes:

Tema	Número de correos recibidos
Recursos Humanos	860
Proveedores	808
Ventas	629
Patrocinios	454
Responsabilidad Social	101

- También recibimos 681 correos electrónicos en la cuenta de Sostenibilidad:

Tema	Número de correos recibidos
Dinámicas internas con colaboradores	587
Comunicación y difusión	74
Donativos y alianzas	17
Recursos Humanos	3

Nuestras Alianzas

La unión hace la fuerza, por eso buscamos aliados que nos ayuden y enseñen para generar juntos un mayor impacto positivo. Tenemos alianzas con instituciones empresariales, así como de educación, comunidad y medio ambiente.



Algunos ejemplos de nuestras alianzas:

**ASÍ
VAMOS**

Nombre de la Asociación	País	
Cámara Argentina de la Industria de Bebidas Sin Alcohol	Argentina	
CEMPRE - Compromiso Empresarial para a Reciclagem	Brasil	
Associação Brasileira dos Anunciantes (ABA)		
Asociación Nacional de Empresarios de Colombia (ANDI)	Colombia	
Federación Nacional de Comerciantes FENALCO Bogotá		
Cámara Costarricense de la Industria Alimentaria (CACIA)	Costa Rica	
Asociación Empresarial para el Desarrollo (AED)		
Cámara de la Industria de Transformación en Nuevo León (CAINTRA)	México	
Asociación Nacional de Transporte Privado (ANTP)		
Comisión de Transportes de la Confederación de Cámaras Industriales de los Estados Unidos Mexicanos (CONCAMIN)		
Comisión de Estudios del Sector Privado para el Desarrollo Sustentable (CESPEDES)		
Fondo Mexicano para la Conservación de la Naturaleza		
Consejo Coordinador Empresarial (CCE)		
Consejo Municipal de Protección al Ambiente		
Centro Mexicano para la Filantropía (CEMEFI)		
Instituto Global para la Sostenibilidad (IGS)		
Asociación Nacional de Bebidas Refrescantes (ANBER)		
Cámara Venezolana de la Industria de Alimentos (CAVIDEA)		Venezuela
The Nature Conservancy (TNC)		Costa Rica, Guatemala y Panamá
The World Economic Forum (WEF)		Internacionales
Corporate Eco Forum (CEF)		
World Environment Center (WEC)		
Sustainable Energy for All		
Clinton Global Initiative (CGI)		
The Aspen Network of Development Entrepreneurs (ANDE)		
National Private Truck Council (NPTC)		

ASÍ SOMOS

Buscamos comenzar por casa, por ello la prioridad hoy, y desde hace 124 años, es nuestra gente. **Promovemos su desarrollo integral** con programas que les permiten crecer personal y profesionalmente e incluso contribuir a la transformación de las comunidades donde viven.

Con las áreas de acción **Cultura y Valores, Capacitación y Desarrollo, y Desarrollo Integral**:

- › Fomentamos una cultura de trabajo basada en valores.
- › Impulsamos el desarrollo de competencias clave para su crecimiento personal y profesional.
- › Aseguramos su bienestar y salud dentro del lugar de trabajo.
- › Contribuimos a mejorar la calidad de vida de nuestros colaboradores y sus familias.



**NUESTRA
GENTE**





“Es muy gratificante implementar programas que promuevan una cultura de innovación, liderazgo, emprendimiento y ética, que además de servir a la empresa para su crecimiento y competitividad global, se conviertan en ventajas para nosotros como personas”.

*Ginnie Dorado Zárate
Gerente de Desarrollo y Cultura, FEMSA*

Misión:

Sabemos que nuestro trabajo está enfocado en: “Generar valor económico y social a través de empresas e instituciones”, que es nuestra misión como empresa.

Visión:

Estamos enfocados en hacer las cosas bien hoy, porque sabemos que todo contribuye a lo que queremos lograr en nuestra visión de negocio:

- Satisfacemos con excelencia al consumidor de bienes y servicios.
- Duplicamos el valor de nuestros negocios cada 5 años.
- Tenemos una diversificación en mercados que privilegian un alto potencial de crecimiento.
- Somos líderes en los mercados en donde operamos.
- Transformamos positivamente las comunidades en donde participamos.
- Somos el mejor lugar para trabajar.

Valores:

Cuidamos diariamente que la manera en que nos comportamos y en la que hacemos nuestro trabajo, reflejen la práctica de nuestros valores clave, los cuales fueron actualizados en 2014:

- Respeto y desarrollo integral de colaboradores
- Integridad y austeridad
- Pasión por el servicio al cliente
- Creación de valor social





“Sabemos que el crecimiento profesional de nuestra gente les ayuda a responder efectivamente a los retos actuales y futuros. Creemos que el éxito del negocio depende en gran parte de todos los que trabajamos en FEMSA, por eso enfocamos esfuerzos constantes en fortalecer sus capacidades dentro de la empresa.”

*Frinne Sevilla González
Gerente en Planeación RH y Cultura,
FEMSA Logística*

Capacitación:

Promovemos el crecimiento de todos los colaboradores, tomando en cuenta no solo los conocimientos técnicos, sino también el fortalecimiento de una cultura que se apoya en los valores de la empresa.

Las competencias sobre las que se desarrollan nuestros planes de capacitación y que son esenciales para alcanzar nuestra misión y visión son:

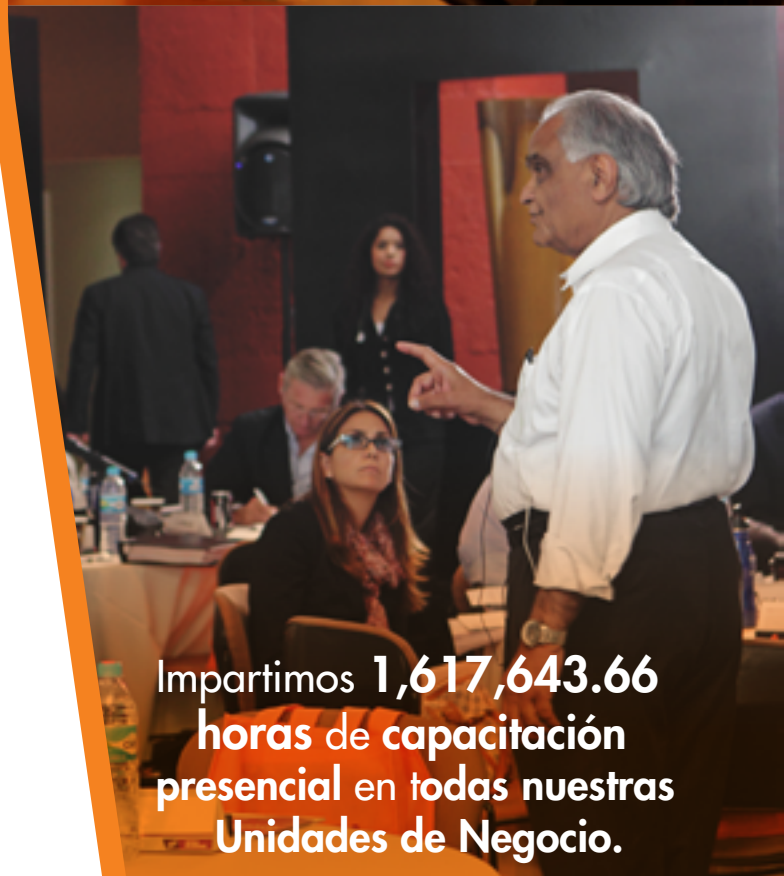
- **Ejecución impecable**
- **Vender la visión**
- **Desarrollo de talento**
- **Liderazgo de cambio**
- **Adaptabilidad cultural**
- **Enfoque al cliente**
- **Desarrollo de relaciones estratégicas**
- **Innovación**

Las agendas de desarrollo de los colaboradores están formadas por cursos en línea y presenciales de la Universidad FEMSA, la cual ofrece herramientas para fortalecer sus competencias de liderazgo, así como conocimientos específicos que son útiles para su trabajo.



**ASÍ
VAMOS**

**Capacitamos a 55,219
colaboradores a través de
46, 114 recursos formativos en
la Universidad FEMSA**



**Impartimos 1,617,643.66
horas de capacitación
presencial en todas nuestras
Unidades de Negocio.**

Horas de capacitación presencial de colaboradores durante primer semestre 2014

	Seguridad	Salud	Derechos Humanos	Ética y corrupción	Cultura de la Legalidad	Sostenibilidad	Idiomas	Conocimiento técnico	Otro
Empleados	140,024.82	7,939.21	2,521.50	338.44	2,747.80	3,454.00	17,425.00	311,642.09	71,007.19
Sindicalizados	35,984.20	14,558.91	8,486.00	291.88	291.20	2,793.25	-	506,626.15	14,615.15
Servicios externos	12,650.42	2,017.36	75.50	108.68	418.87	2,688.00	-	22,346.09	7,054.95
Comisionistas	4,760.00	-	-	-	-	-	-	424,777.00	-
Total por tema	193,419.44	24,515.48	11,083.00	739.00	3,457.87	8,935.25	17,425.00	1,265,391.33	92,677.29

* La información de horas de capacitación presencial en Coca-Cola FEMSA en México y Filipinas no ha sido incluida en este documento.



**ASÍ
VAMOS**

418 colaboradores de FEMSA y las Unidades de Negocio se beneficiaron de nuestros esquemas de horarios flexibles, que incluye trabajo desde casa y jornadas reducidas.

Gestión Integral de Talento (GIT):

Atraer, desarrollar y retener el talento es una prioridad para FEMSA y es lo que estamos buscando con GIT, un modelo integral de procesos **orientado a construir las Capacidades Organizacionales que requiere la Estrategia de Negocio**, soportado por un plataforma tecnológica moderna y de fácil uso.

- Desde su arranque en 2013 hasta junio de 2014 GIT ha impactado a todas las Unidades de Negocio del grupo en 9 países.
- La implementación de algunos procesos, como la Gestión del Desempeño, ha llegado a 1,300 Centros de trabajo.
- Sobre los procesos de planeación, se han implementado diversos módulos en la Plataforma de Talento que brindan información a las áreas de Planeación de Recursos Humanos y soportan los procesos para la Gestión del Talento. Uno de estos módulos, denominado Perfil del Colaborador, contiene información general sobre los colaboradores que puede ser consultada y actualizada por 40,000 empleados.
- Cerca de 20,000 personas utilizan los módulos relacionados a este proceso en la Plataforma de Talento.
- En cuanto a los procesos de Atracción de Talento, se ha renovado la Bolsa de Trabajo FEMSA, que da servicio a aproximadamente 1,000 colaboradores del área de Reclutamiento y Selección de todas las Unidades de Negocio.
 - o Cerca de 1,000,000 de candidatos al año, que buscan empleo en alguna de las Unidades de Negocio, utilizarán esta Bolsa de Trabajo FEMSA.

**ASÍ
VAMOS**

Capacitación y Desarrollo

Sistema de Administración de Seguridad y Salud Ocupacional (SASSO):



Para estar seguros que seguimos los lineamientos de seguridad, creamos en 2006 esta plataforma, que no solo contempla el cumplimiento de la normativa, sino que fomenta una cultura en la que cada uno de los que trabajamos en FEMSA nos preocupamos por nuestro autocuidado.

**ASÍ
VAMOS**

Índices de accidentabilidad, enfermedad y días perdidos en el primer semestre de 2014

Índice de
accidentabilidad
2.04

Índice de días
perdidos por accidentes
36.60

Índice de
enfermedad general
29.31

Índice de días
perdidos por enfermedad
202.93

- Los índices son basados en el número de incidentes por cada 100 colaboradores.
- Estos índices son calculados con base al número de colaboradores directos de FEMSA que son reportados a SASSO.
- Incluye información de todos los países exceptuando Filipinas





“Creemos firmemente que nuestros colaboradores y sus familias merecen un desarrollo integral, que también abarque su bienestar y calidad de vida. Por eso, los invitamos a participar en iniciativas que les permitan alcanzarlo y a la vez transmitirlo a sus comunidades.”

Perla Islas
Ejecutivo Grouper de Comunicación y Desarrollo Social,
Coca-Cola FEMSA

Desarrollo Social

Ponemos al alcance de nuestros colaboradores y sus familias programas y actividades que les ayuden a trascender ayudando a las comunidades en donde viven. Contamos con iniciativas en siete dimensiones:



En el primer semestre de 2014:

- 13 programas institucionales, como Educación Nutricional, Entorno y Fortalecimiento Familiar, Educación Financiera y Fomento a la Lectura, entre otras, que sumaron 1,695 iniciativas de Desarrollo Social.
- 5,233 voluntarios internos y externos provenientes de 122 iniciativas de la RED de Voluntarios FEMSA.
- 61,876 participaciones en los programas de Desarrollo Social.



— ÍNDICE —

ASÍ SOMOS

Nuestra responsabilidad también es con el entorno, por eso trabajamos en **minimizar el impacto ambiental de nuestras operaciones.**

Trabajamos para ser eficientes en el uso de **Agua, Energía y Residuos y Reciclaje.** Nuestros programas se clasifican en estas 3 áreas de acuerdo al impacto de cada Unidad de Negocio, pero en todas buscamos: :

- › Optimizar el consumo de agua y mejorar la salud de las cuencas hidrológicas en donde operamos.
- › Lograr la sostenibilidad energética en nuestras operaciones.
- › Optimizar la gestión de residuos y reducir el impacto de aquellos derivados de nuestros productos y servicios.



**NUESTRO
PLANETA**





“Consideramos el agua como una de nuestras prioridades, por eso enfocamos esfuerzos en su correcta gestión, a través de proyectos que optimicen su consumo, incrementen su reutilización y reciclaje, y generen una cultura de cuidado entre todos los que aquí trabajamos.”

Agustín Ahumada
Ingeniero de Proyectos,
Coca-Cola FEMSA

Sistema para la Recuperación de Agua

En Coca-Cola FEMSA implementamos diferentes acciones que nos ayudan a lograr una optimización en nuestros procesos de consumo de agua y mejorar la salud de las cuencas hidrológicas donde operamos.

Un ejemplo de estas acciones de optimización que tendrá un gran impacto positivo, es el Sistema para la Recuperación de Agua instalado en nuestra nueva planta de Coca-Cola FEMSA, en Itabirito, Brasil, el cual nos permite reutilizar el agua utilizada en el lavado de botellas y periféricos mediante procesos de recuperación físicos-químicos como ultrafiltración, osmosis inversa, filtración, entre otros. Este nuevo sistema tendrá una capacidad total acumulada mensual de 36,960 m³ de agua, equivalente al consumo mínimo anual de 6,750 personas*.

*La Organización Mundial de la Salud señala que el consumo mínimo de una persona para sobrevivir es de 15 litros diarios.

Referencia: List of Guidelines for Healthy Emergency Minimum Water Quality.

ASÍ
VAMOS





“En FEMSA no sólo nos preocupamos por disminuir el consumo de energía, sino que buscamos reducir nuestra huella de carbono y contribuir al logro de los objetivos ambientales, a través de la oferta y accesibilidad de fuentes limpias y renovables.”

*Francisco Montoya Mendoza
Jefe de Proyectos de Construcción y Desarrollo Sostenible,
FEMSA Logística*

Grupo de Movilidad Sostenible FEMSA:

Este grupo es coordinado por FEMSA Logística y refleja el esfuerzo conjunto de todas las Unidades de Negocio para definir qué tecnologías limpias y energías alternas debemos incorporar a nuestra flota, y así contar con una operación de transporte y logística sostenible en el largo plazo.



En el primer semestre de 2014:

- Evaluamos la tecnología de conversión Gasolina a Gas LP en camionetas y autos. Actualmente llevamos a cabo una prueba piloto en algunas unidades móviles.
- Introdujimos a prueba en la operación de reparto de OXXO dos camiones con motores a Gas Natural Comprimido.
- Elaboramos un protocolo de prueba para el uso de tecnología en los motores de tracto camiones, para utilizar Gas Natural en la mezcla con diésel.
- Otro de los esfuerzos que estamos realizando a través del Grupo de Movilidad Sostenible para disminuir el impacto ambiental de nuestras operaciones de transporte y logística, es el diseño de vehículos eléctricos de diversas plataformas y acorde a nuestras necesidades que puedan complementar y hacer más eficiente nuestra operación. De enero a junio 2014 logramos los siguientes avances:
 - Obtuvimos el apoyo de Fondo Bilateral Iberoeka que otorga CONACYT y CDTI para el desarrollo de un prototipo eléctrico en las operaciones de carga en FEMSA.
 - En alianza con el Tecnológico de Monterrey, realizamos la planificación del pre-proyecto para la adecuación de un vehículo eléctrico existente para las operaciones de supervisión y preventa en FEMSA.



Top 10 Energy Saving Challenge de World Wildlife Fund (WWF):

En Coca-Cola FEMSA nos hemos sumado a la iniciativa de WWF y The Coca-Cola Company, la cual nos permite, a través de la aplicación de 10 medidas, mejorar la eficiencia energética y reducir las emisiones en nuestras operaciones.

Coca-Cola

FEMSA

ASÍ
VAMOS

- Todas nuestras plantas se encuentran en el proceso de adopción de las 10 prácticas de ahorro de energía. Las que ya cuentan con el certificado de Top 10 Energy Saving Challenge, otorgado por World Wildlife Fund (WWF), son: Planta Toluca, Planta Apizaco, Planta Morelia, Planta Reyes y Planta San Cristóbal.
- En el primer semestre de 2014 se ha logrado un ahorro de 517.34 MWh (255 Toneladas de CO₂e equivalente al carbón capturado por 6,538 árboles durante 10 años).



Iniciativas

UNIDAD DE NEGOCIO	INICIATIVA	ASÍ SOMOS	ASÍ VAMOS
PTM México	Optimización energética en procesos	Implementamos mejoras en nuestros procesos, programando los paros de equipos y mantenimientos preventivos en horario punta, y ajustando los programas de producción de 3 a 2 turnos sin afectar el cumplimiento a clientes. Sensibilizamos al personal sobre el ahorro de consumo de energía eléctrica.	En el primer semestre de 2014 dejamos de emitir al ambiente 310.7 Toneladas de CO ₂ e.
PTM México	Calculadora de emisiones de CO₂ de productos	Contamos con una calculadora para que nuestros clientes realicen la medición de la huella de carbono de nuestros principales productos: caja, tarima, silla, mesa y hielera.	Nuestros clientes pueden conocer los beneficios ambientales que nuestros productos otorgan. Calculadora: http://ptmsolutions.com/calculadora/index.html?iframe=true&width=980&height=700
Imbera Colombia	Eliminación de uso de gases con alto potencial de calentamiento global	Implementamos un sistema de inyección de poliuretano con agentes hinchantes pentanos en nuestros equipos de refrigeración, eliminando por completo los HCFCs en nuestra fábrica.	<ul style="list-style-type: none"> • El cambio se hace efectivo con la sustitución al 100% del agente hinchante a partir del 1 de marzo de 2014. • Hasta junio de 2014, se han usado 7,992 Kg de pentano. Se estima que en el año se dejarán de usar 38.3 Toneladas de gas refrigerante 141b por 19.2 Toneladas de pentano. Esta proyección se hizo teniendo en cuenta los datos de consumo del año 2013 (141b).
Imbera México y Colombia	Uso de CO₂ en equipos de refrigeración	Implementamos opciones ecológicas en gases refrigerantes, como el CO ₂ , para nuestros clientes.	Durante el primer semestre de 2014, en Imbera México se fabricaron más de 25,000 equipos que utilizan CO ₂ y más de 33,000 que utilizan gas propano, dejando de emitir 24,562 toneladas de CO ₂ e. En Imbera Colombia, esta iniciativa se implementó a partir de julio de 2014.
Coca-Cola FEMSA México	Uso de biocombustibles en plantas	En nuestra Planta de Apizaco aprovechamos el biogás producido por la planta de tratamiento de agua residual anaeróbica (PTAR), que es equivalente al 10% del consumo de energía total en el 2013. Dicho gas tiene las propiedades fisicoquímicas suficientes para generar el vapor utilizado en los procesos de embotellado, con lo cual se tiene un ahorro en combustible (gas natural, diésel y electricidad).	De enero a junio de 2014 hemos tenido un ahorro de más de 37,000 litros de diésel, que representa un 35% del volumen de diésel utilizado en Planta Apizaco durante el primer semestre de 2013.
Oficina FEMSA Corporativo en Monterrey, México	Fachada fotovoltaica	Modernizamos la fachada del Edificio FEMSA en Monterrey, México usando una de las técnicas más innovadoras y ecológicas en el mundo, que se basa en la colocación de cristales fotovoltaicos en una fachada ventilada, siendo el primero de su tipo en América Latina en un edificio existente.	De enero a junio 2014 generamos 5,575Kwh dejando de emitir al ambiente 2.7 Toneladas de CO ₂ e.

Residuos y Reciclaje



“En nuestro día a día buscamos manejar de forma integral, eficiente y responsable los residuos que generamos en las distintas operaciones. De esta forma, nos sumamos a los esfuerzos globales que se están llevando a cabo en materia de reducción, reutilización y reciclaje de materiales.”

Abraham Garza Álvarez
Sostenibilidad, FEMSA Comercio

Plan Integral de Manejo de Residuos:

En FEMSA Comercio desarrollamos este programa para optimizar la gestión de los residuos operacionales -de nuestras oficinas, Centros de Distribución (CEDIS), tiendas y OXXO Gas- además de reducir el impacto de aquellos derivados de nuestros productos y servicios.

De enero a junio de 2014 pudimos contar con los siguientes avances:

- 28.4% de oficinas habilitadas con un plan de manejo de residuos.
- Residuos reciclados en 16 CEDIS:

**ASÍ
VAMOS**



Plásticos = 245 Toneladas



Madera = 84 Toneladas



Metales = 130 Toneladas



Orgánica = 476 Toneladas



**Papel/ = 3,925 Toneladas
Cartón**



Tarimas = 75,275 piezas



Baterías = 18 Toneladas



Otros = 266 Toneladas

El reciclaje de materiales, a junio de 2014, asciende a más de 5,144 Toneladas de residuos reciclados.



Planta Cero Residuos:

Con este programa buscamos mejorar la gestión integral de residuos en las operaciones de manufactura de Coca-Cola FEMSA. El objetivo principal es promover un cambio cultural entre los colaboradores, los proveedores, visitantes y cualquier otra persona que genere o maneje residuos dentro de las instalaciones.

Adicionalmente, los objetivos específicos del programa son:

Ser el primer embotellador en México reconocido por Coca-Cola, en incorporar todos los residuos de la operación de embotellado a una siguiente cadena productiva.

Evitar la generación de gases efecto invernadero en los rellenos sanitarios.

Liberar espacio en rellenos sanitarios o tiraderos municipales.

Contribuir con la estrategia global del cambio climático.

ASÍ
VAMOS

- Adicional al reconocimiento de la Planta Toluca, como la primera en México en lograr la meta de Cero Residuos, las Plantas de León, Cuautitlán, Reyes, Altamira y Ojuelos en México, durante el primer semestre del 2014, lograron alcanzar la meta de enviar cero residuos a rellenos sanitarios.
- Hasta junio de 2014, en estas seis plantas, hemos reciclado más de 9,300 toneladas de residuos generados.

Iniciativas

UNIDAD DE NEGOCIO	INICIATIVA	ASÍ SOMOS	ASÍ VAMOS
PTM México	Optimización de materiales de empaque en productos	<ul style="list-style-type: none"> • Sostituimos las bolsas que se utilizaban actualmente como embalaje por unas de menor calibre. • Reducimos la cantidad de empaque en algunos de nuestros productos. • Elaboramos una prueba piloto en tarimas para el cambio en las especificaciones de sus componentes. 	<p>Debido al cambio de calibre de las bolsas de empaque, de enero a junio de 2014 hemos dejado de emitir 3.1 Toneladas de CO2e.</p>
FEMSA Comercio México	Uniformes Sostenibles	<p>Fomentamos el reciclaje a través del uso de uniformes que contienen 40% PET reciclado.</p>	<ul style="list-style-type: none"> • Se cambiaron 2,235 uniformes. • Aprovechamos 298 kg de PET.

— ÍNDICE —

ASÍ SOMOS

Queremos ayudar a la transformación de comunidades para mejorar nuestro entorno.

Como parte de una sociedad, las empresas tenemos que apoyar su desarrollo y lo hacemos a través de las **áreas de acción Estilos de Vida Saludable, Desarrollo Comunitario y Abastecimiento Sostenible**, las cuales guían nuestros pasos para:

- › Propiciar estilos de vida activos y saludables.
- › Promover el bienestar económico, social y ambiental de las comunidades.
- › Contribuir a la mejora del desempeño laboral, social y ambiental de nuestros proveedores.



**NUESTRA
COMUNIDAD**





“Como parte del compromiso con el bienestar de nuestros grupos de interés, promovemos estilos de vida activos y saludables, a través de iniciativas que impulsan la práctica de una nutrición balanceada y una adecuada actividad física”.

*Catherine Reuben
Gerente de Asuntos Corporativos,
Coca-Cola FEMSA Centroamérica.*



Tu Mejor Jugada:

En alianza con Centro de Formación Integral a Través del Deporte (CFITD), capacitamos a maestros de educación física en la implementación de una metodología diseñada para que a través del juego y la actividad física, niños y jóvenes mejoren su salud y buen desempeño en el salón de clases.

- En los estados de Nuevo León y Puebla, México, durante el ciclo escolar 2013-2014, beneficiamos a más de 70,000 niños, 200 profesores y 200 escuelas.
- Se realizaron dos torneos familiares deportivos y un rallie de fútbol en donde participaron más de 1,250 niños y jóvenes, maestros y padres de familia

**ASÍ
VAMOS**



**ASÍ
VAMOS**

Apúntate a Jugar:

Como parte del Sistema Coca-Cola, en Coca-Cola FEMSA impulsamos el gusto por la actividad física y el estudio en los niños durante sus primeros años de escolaridad, a través de una capacitación didáctica y técnica a profesores, así como de la donación de equipos para llevar a cabo los ejercicios. Este programa, implementado en Costa Rica, Panamá, Nicaragua, Guatemala y Colombia, también se lleva a cabo en Argentina bajo el nombre de "Dale juguemos".



Iniciativas

UNIDAD DE NEGOCIO	INICIATIVA		ASÍ SOMOS	ASÍ VAMOS
Coca-Cola FEMSA México	Te mueves tú, se mueven todos	<ul style="list-style-type: none"> Como parte del Sistema Coca-Cola, promovemos estilos de vida saludables a través de este evento compuesto por carreras, clases de yoga, conferencias, conciertos, actividades de danza y bicicleta. 		60,000 beneficiados
Coca-Cola FEMSA México	Ponte al 100	<ul style="list-style-type: none"> Como parte del Sistema Coca-Cola de México y en conjunto con la Comisión Nacional del Deporte (CONADE), buscamos promover la actividad física y la educación nutricional en los niños, a través de diversas actividades en las que se promueva una dieta balanceada y el ejercicio como hábitos en su vida diaria. 		717,784 beneficiados
Coca-Cola FEMSA México y Venezuela	Copa Coca-Cola	<ul style="list-style-type: none"> Como parte del Sistema Coca-Cola, través de la Copa Coca-Cola, el campeonato inter-escuelas de fútbol, fomentamos el trabajo en equipo y desde temprana edad, el deporte y actividad física, para que cada vez haya más personas en movimiento, sanas y con una mentalidad de superación permanente. 	<ul style="list-style-type: none"> México Más de 74,000 participantes beneficiados 4,600 equipos. Venezuela 2,304 jugadores 12 estados visitados 2,304 beneficiados 	

Desarrollo Comunitario



“Buscamos continuamente el crecimiento de las comunidades que nos rodean. Nos interesa aportar a su bienestar económico, social y ambiental, y lo hacemos con programas e iniciativas que en algunos casos se implementan con aliados interesados en contribuir con el cambio.”

Cordelia Portilla González
Jefe de Responsabilidad Social, FEMSA Comercio

Coordenadas para Vivir

Sabemos que en el hogar y la escuela se desarrollan las primeras habilidades para afrontar los retos del futuro, por ello a través de este programa trabajamos con padres de familia y maestros, para facilitarles herramientas y conocimientos teóricos y prácticos, que los apoyen en su labor de formadores de la próxima generación. **Coordenadas para Vivir - presente en Argentina, Brasil, Colombia, Filipinas y México - promueve el desarrollo de habilidades para la toma de buenas decisiones en niños y jóvenes de 10 a 18 años.**

A través de talleres, conferencias, guías de convivencia y una comunidad virtual, los participantes desarrollan habilidades y conocimientos en temas como nutrición y activación física, bullying, cultura de la legalidad y presión social, entre otros.



**COORDENADAS
PARA VIVIR**

ASÍ VAMOS

- Durante el primer semestre de 2014, beneficiamos a más de 8,400 niños y jóvenes, 980 formadores cursaron los talleres y 6,900 personas asistieron a las conferencias.
- Se inició la implementación en Filipinas en alianza con Teach for the Phillipines.
- Celebramos a los más de 4,300 formadores que desde el inicio del programa han finalizado el taller de 12 horas, a través de ceremonias de graduación en los estados de Nuevo León, Puebla y Veracruz, México, a las que asistieron más de 450 formadores.



En FEMSA entendemos el emprendimiento como una vía para detonar economías locales y por consecuencia, la sostenibilidad de las comunidades. Para maximizar nuestro impacto positivo en esta área, nos hemos aliado con instituciones líderes dentro del ecosistema de emprendimiento.

**Emprendimiento
FEMSA**

Jóvenes con Valor



Los jóvenes están cargados de optimismo y sensibilidad social, por ello, en alianza con Avancemos Ashoka, **reforzamos ese entusiasmo con formación, herramientas, redes de trabajo e incluso capital semilla, que los ayudan a materializar sus ideas en proyectos de emprendimiento social y convertirse en agentes de cambio** para sus comunidades. Este programa tiene una duración de 15 meses y está dirigido a jóvenes de 14 a 24 años de los estados de Nuevo León, Michoacán y Veracruz.

Plataforma de Apoyo a Emprendedores



Adicionalmente, para incrementar el apoyo que damos con iniciativas como Jóvenes con Valor, Cleantech Challenge, ENACTUS, Global Social Business Summit, Startup Grind, Red Emprendia, FUN, Crowdfunder, INCmty, entre otras, desarrollamos una **plataforma de apoyo a emprendedores, que impulsa proyectos enfocados en resolver problemáticas relacionadas con la Estrategia de Sostenibilidad FEMSA** (Desarrollo Comunitario, Estilos de Vida Saludable, Agua, Energía, Residuos y Reciclaje) que al ser innovadoras y con un enfoque social, puedan generar un alto impacto en las comunidades.

En el primer semestre de 2014:

**ASÍ
VAMOS**

- La 3era generación formada por 130 colectivos (o equipos) recibió talleres de fortalecimiento y participaron en una feria de emprendimiento donde presentaron sus avances.
- Más de 470 jóvenes emprendedores sociales capacitados.
- Se realizaron ferias de emprendimiento social en Michoacán, Nuevo León y Veracruz, México.
- Se realizó la convocatoria de la 4ta generación donde se apoyarán 130 nuevos emprendimientos sociales.

Se consolidaron las alianzas con The Impact Hub en Monterrey y The Pool en el Distrito Federal, México. A través de estos centros de emprendimiento, que desarrollan y aceleran modelos de negocio de alto impacto, apoyaremos a los emprendedores con capacitación, acompañamiento, relacionamiento e infraestructura, entre otros.

- Con The Impact Hub apoyamos 8 emprendimientos, de los cuales 5 participaron en el programa Jóvenes con Valor.
- Con The Pool se desarrollaron 5 nuevos negocios de impacto ambiental y social.

Aportando Tiempo



En Coca-Cola FEMSA contribuimos a la reconstrucción del tejido social en Colombia, facilitando espacios para que personas desmovilizadas puedan complementar su proceso de reintegración a la vida civil, a través de capacitaciones por parte de nuestros colaboradores. De esta forma obtienen herramientas empresariales que les proporcionan habilidades para el desarrollo de proyectos productivos.

Durante el primer semestre de 2014,
hemos beneficiado a 87 personas

ASÍ
VAMOS



Premio OXXO a la Ecología

Para fomentar una conciencia ecológica en FEMSA Comercio contribuimos a la promoción de una cultura ambiental. Un ejemplo de ello es el Premio OXXO a la Ecología, iniciativa que ha fomentado el respeto a la naturaleza desde hace más de 28 años, ayudando además a adoptar hábitos y actitudes positivas, como el trabajo en equipo y la participación activa de la comunidad.

Este programa se implementa en las ciudades de Hermosillo, Chihuahua, Ciudad Juárez y Monterrey, México.

En el primer semestre de este año alcanzamos los siguientes resultados:

- Contamos con la participación de 880 escuelas.
- 148,478 alumnos participantes.
- Se llevó a cabo la premiación de las 18 escuelas ganadoras.

ASÍ
VAMOS

Iniciativas

UNIDAD DE NEGOCIO	INICIATIVA	ASÍ SOMOS	ASÍ VAMOS
FEMSA Comercio México	Buen Vecino Acciones Comunitarias	Involucramos a los colaboradores con sus comunidades, mediante programas y actividades clasificadas en las siguientes áreas: <ul style="list-style-type: none"> • Cultura ambiental • Rehabilitación de espacios públicos. • Deporte. Fomento a la salud y el deporte. 	94 acciones implementadas
FEMSA Comercio México	Programa de Redondeo OXXO	Invitamos a nuestros clientes a redondear su ticket al peso siguiente, cuando el monto de la venta es fraccionado, para destinar esos recursos a instituciones que trabajan en favor de la comunidad.	84 instituciones beneficiadas
FEMSA Comercio Monterrey, México	Fideicomiso Polígono Edison	<ul style="list-style-type: none"> • Con la finalidad de contribuir al desarrollo económico y la mejora de la calidad de vida de la comunidad aledaña al corporativo en Monterrey, promovemos el desarrollo humano integral y sostenible de sus habitantes, al mismo tiempo que los apoyamos en la solución de sus problemáticas sociales. • Este programa es ejecutado bajo cinco ejes: activación ciudadana, cultura ambiental, desarrollo humano, educación y calidad de vida. En todos ellos se operan proyectos que involucran la participación de los vecinos. 	<ul style="list-style-type: none"> • 240 árboles plantados • 40 becas académicas otorgadas
Coca-Cola FEMSA Argentina	Inserción laboral	En coordinación con Fundación SES, llevamos a cabo este proyecto de orientación e inserción laboral para jóvenes en situación de vulnerabilidad social. El programa consiste en la impartición de un taller que define el perfil laboral de los beneficiarios, metas y plan de acción para alcanzarlas, para luego vincularlos a oportunidades laborales, a través de una red de empleadores creada por el proyecto. Esto contribuye al desarrollo de su proyecto de vida en forma digna y sostenible.	25 personas beneficiadas
Coca-Cola FEMSA Costa Rica	Misión Planeta Palmares	<ul style="list-style-type: none"> • Recolectamos envases de plástico PET, aluminio y cartón Tetra Pak. • Desarrollamos campañas educativas sobre la recolección y reciclaje de empaques de plástico. • Clasificamos los desechos en un centro de acopio. 	1,430 toneladas de PET recolectadas

Iniciativas

Coca-Cola FEMSA Panamá y Costa Rica	Niños al rescate del planeta	Para promover y divulgar un estilo de vida basado en el respeto al medio ambiente, capacitamos a estudiantes líderes, educadores y padres de familia de seis escuelas públicas del país, generando una cultura de responsabilidad ambiental en escolares.	4,500 beneficiados
Coca-Cola FEMSA Brasil	Plaza de la Ciudadanía	Promovemos una cultura de cuidado responsable de la salud y el medio ambiente, a través de actividades gratuitas en las comunidades, implementadas en conjunto con los gobiernos locales, Organizaciones de la Sociedad Civil y otras empresas.	25,933 beneficiados en las 4 plazas: <ul style="list-style-type: none"> • Sumaré: 3,000 • Jundiá: 7,255 • Curitiba: 9,000 • Porto Real: 6,678
Coca-Cola FEMSA Colombia	Parque Biosaludable	Programa en el que instalamos parques que fomentan estilos de vida activos y saludables en las comunidades. Dichos parques son entregados a los municipios al terminar su instalación.	Realizamos la ampliación y entrega del onceavo parque biosaludable, el primero en el municipio de Tocancipá
Coca-Cola FEMSA Nicaragua	Un plato, una sonrisa	En alianza con <i>The Coca-Cola Company</i> , Fundación Coca-Cola y American Nicaraguan Foundation (ANF), buscamos promover la retención escolar, los hábitos alimenticios balanceados y reducir la desnutrición, proporcionando alimentación complementaria diaria durante todo el año, e impartiendo charlas sobre prácticas alimenticias balanceadas.	<ul style="list-style-type: none"> • 21,000 beneficiados • 55 centros escolares • 48 comedores infantiles
FEMSA	Colección FEMSA	Es una de las colecciones privadas de arte más importantes de América Latina, compuesta por más de 1,200 obras artísticas, que nos ha permitido llevar a nuestras comunidades la posibilidad de apreciar el arte contemporáneo y así contribuir con su desarrollo.	<ul style="list-style-type: none"> • 4 exposiciones en Puebla, Chetumal, Monterrey y Toluca, México, con un total de 30,191 asistentes. • Una exposición internacional en Vancouver, Canadá con una asistencia de 15,289 personas.
FEMSA México	Bienal Monterrey FEMSA	Es otra de nuestras iniciativas culturales, que busca reconocer, fortalecer, estimular y difundir la creación artística en México. Es reconocida como el certamen de artes visuales más importante del país.	La XI Bienal Monterrey FEMSA registró un total de 3,487 obras inscritas de 1,255 participantes.



“En FEMSA consideramos que es muy importante incorporar los temas de Sostenibilidad a los procesos de abastecimiento, porque nos permite alinear las prácticas y ayudar a mejorar el desempeño económico, social y ambiental de todos los proveedores.”

José Luis Mondragón Castañón
Gerente de logística, IMBERA

- Estamos avanzando en la estrategia de implementación de los Principios Guía FEMSA en los procesos de abastecimiento de las distintas Unidades de Negocio. Estos lineamientos establecen las expectativas mínimas que deben cumplir nuestros proveedores en materia de derechos laborales, medio ambiente, comunidad y ética, entre otros.
- En 2012, en OXXO iniciamos un programa de desarrollo de la cadena de valor con los proveedores de equipamiento con el objetivo de identificar y reforzar sus acciones de sostenibilidad. **A Junio de 2014 llevamos un 77% de avance en la ejecución del proceso.**

ASÍ
VAMOS

Becas para Distintivo Empresa Socialmente Responsable (ESR)



Impulsamos a nuestros proveedores, a través de becas de participación y asesoría personalizada, a aplicar al diagnóstico para la obtención del Distintivo ESR otorgado anualmente por el Centro Mexicano para la Filantropía (CEMEFI).

- **8 proveedores obtuvieron el distintivo por primera vez:** Perficom (Producción de puertas y ventanas en PVC), BCD Travel (Agencia de viajes), Aislacon (Soluciones de Refrigeración y Construcción), ROTAM (Mobiliario), INOQUOM (Agencia de Publicidad y Marketing), CAFENIO (Cafetera y conceptos asociados), CALPRO (Calibración de equipos) y Termo Técnica Quin (Ingeniería en aire acondicionado).

ASÍ
VAMOS



Desde nuestra creación en 2008, en Fundación FEMSA hemos contribuido a la mejora del uso sostenible de los recursos hídricos y la calidad de vida en las comunidades de América Latina.

Conscientes de las problemáticas y necesidades de las regiones en donde participamos, buscamos aliarnos con otras instituciones para juntos ofrecer un apoyo sólido que perdure en el tiempo.

Iniciativas de Calidad de Vida

Durante esta primera mitad del año, nuestros proyectos de Calidad de Vida se han enfocado primordialmente en la educación nutricional. Estamos convencidos de que empoderar a las personas para que tomen buenas decisiones sobre su alimentación, basadas en conocimientos adecuados, puede tener un impacto positivo para la sociedad.



Sanos y activos



Buscamos mejorar el estado de salud y de condición física de niños en edad escolar de 37 escuelas en Chiapas, Quintana Roo y Yucatán. Por medio de talleres, valoración de peso y talla, así como seguimiento en los hábitos alimenticios que debe seguir cada niño evaluado, contribuimos con el cumplimiento de los objetivos del programa

- 585 encuestas a niños (por muestreo) para hacer el diagnóstico de conocimientos, actitudes y prácticas en temas de salud y nutrición.
- 37 escuelas beneficiadas.
- 1,000 niñas y niños beneficiados.
- Aliado: Save the Children.

ASÍ
VAMOS

Nutriescuela/Nutrihogar

En la iniciativa escolar fomentamos hábitos de alimentación saludables en niños y padres de 3 escuelas primarias de Guanajuato, México, a través de talleres, concursos y una campaña de comunicación, dirigidos a aumentar el consumo de frutas, verduras y agua potable, así como la práctica de actividad física. En la iniciativa comunitaria capacitamos a madres de familia en temas de nutrición, hábitos de alimentación saludable y preparación de alimentos.

ASÍ
VAMOS

- 3 campañas implementadas en 3 escuelas: **Yo sí tomo agua, Yo sí hago ejercicio y Yo sí como frutas y verduras** beneficiando a más de 1,700 niños
- 4 talleres a padres de familia
- 15 talleres comunitarios realizados
- Aliados:
 - Servicios Educativos del Bajío (SEBAJ)
 - Tiendas BARA



Polígono Edison Sano:

El programa busca mejorar la salud y nutrición en el Polígono Edison (Monterrey, México) a través del fomento de hábitos de alimentación y de estilos de saludables. Trabajamos en 5 escuelas primarias mediante talleres y asambleas que fortalecen sus conocimientos, habilidades y capacidades en estos temas. Además trabajamos en la secundaria del Polígono para mejorar hábitos de alimentación, de ejercicio y aspiraciones de vida de los adolescentes.

ASÍ
VAMOS



- 70 encuestas a niños (por muestreo) para hacer el diagnóstico de conocimientos, actitudes y prácticas en temas de salud y nutrición.
- 918 niñas y niños beneficiados a través de 3 talleres.
- 233 adolescentes beneficiados.
- Aliados:
 - Motívate, Experimenta y Transmite Salud (METAS)
 - Save the Children
 - Yo Quiero, Yo Puedo

NED: Nutrición, Educación y Deporte:

Trabajamos con la Fundación Rafa Márquez “Fútbol y Corazón” promoviendo hábitos de alimentación saludable en los niños que asisten a los Centros Infantiles Rafa Márquez (CIRM) en Jalisco y Michoacán, a través de talleres de educación en nutrición, la promoción de la activación física y la concientización de los padres de familia sobre el problema de la malnutrición.

- 10 talleres por CIRM con 27 personas beneficiadas en promedio por taller
- 722 niños valorados en cuanto a su nutrición
- Aliado: Fundación Rafa Márquez “Fútbol y Corazón”

**ASÍ
VAMOS**

Iniciativas de Agua y Saneamiento

INICIATIVA	ASÍ SOMOS	ASÍ VAMOS	ALIADOS
Servicios de agua y saneamiento en La Villa de Zavaleta, Buenos Aires, Argentina	Con la finalidad de atender a 80 viviendas con servicios públicos adecuados y dignos de agua y saneamiento, hemos llevado a cabo la instalación de: * Red de agua pluvial * Red cloacal * Red de agua corriente	80 viviendas (400 Beneficiados)	Coca-Cola FEMSA Argentina Secretaría de Hábitat e Inclusión del Gobierno de la Ciudad de Buenos Aires (SECHI) Vecinos del Núcleo Habitacional Transitorio Zavaleta
Inodoros ecológicos en la comunidad de La Gallina, Managua; Nicaragua	Segunda fase de intervención integral en dicha comunidad, donde previamente instalamos un acueducto para proveer agua potable. En esta segunda fase se instaló infraestructura de saneamiento privado y educamos en higiene.	Construimos e instalamos 60 inodoros ecológicos (uno por familia) beneficiando a 240 habitantes	Hábitat para la Humanidad
Provisión de agua segura para beber en Escuela Primaria 31 de Marzo, en San Cristóbal de las Casas, Chiapas; México	Ofrecemos infraestructura para acceso a agua de calidad y educamos en higiene y saneamiento.	<ul style="list-style-type: none"> • Instalamos 8 bebederos y 2 purificadores de agua. • 180 Beneficiados (entre alumnos y equipo docente) 	Amistad Britano Mexicana Coca-Cola FEMSA México
Vehículo potabilizador: • Manaure (Depto. La Guajira), Colombia • Bugalagrande (Depto. Valle del Cauca), Colombia	Con esta iniciativa ofrecemos infraestructura para brindar acceso a agua de calidad y atendemos en caso de desastres naturales.	En el primer semestre de 2014, el vehículo potabilizador de agua logró entregar 631,000 litros de agua segura a las comunidades de Manaure y Bugalagrande en Colombia.	Coca-Cola FEMSA Colombia Unidad Nacional para la Gestión del Riesgo de Desastres de Colombia
Iniciativa de respuesta a desastres por el Tifón Yolanda, en Filipinas	A través de esta iniciativa, atendimos necesidades primarias como entrega de víveres, provisión de agua potable, reforzamiento de hábitos de higiene, entre otros.	Se seleccionaron 17 barrios en dos de los municipios más afectados por el tifón Yolanda, en la Provincia de Samar, beneficiando así a 4,400 familias.	Food for the Hungry

Distintivos y reconocimientos:

FEMSA
<p>Newsweek Green Ranking 2014: nos posicionamos en el 1er. lugar en el sector de alimentos, bebidas y tabaco en Latinoamérica, y en el lugar 87 a nivel mundial en todos los sectores en este ranking medioambiental, que evalúa a las 500 compañías públicas más grandes, según su capitalización bursátil.</p>
<p>Empresa Socialmente Responsable (CEMEFI, México)</p>
Coca-Cola FEMSA
<p>México</p>
<p>Empresa Socialmente Responsable (CEMEFI)</p>
<p>Brasil</p>
<p>Sello Ambiental, otorgado a nuestras operaciones en Campo Grande por la Federación de Industrias del Estado de Mato Grosso del Sur.</p>
<p>Costa Rica</p>
<p>ISO 14000: Sistema Gestión Ambiental</p>
<p>OHSAS 18000: Salud y Seguridad Ocupacional</p>
FEMSA Comercio
<p>Empresa Socialmente Responsable 2013 (CEMEFI, México)</p>
Negocios Estratégicos
Imbera
<p>Empresa Socialmente Responsable (CEMEFI, México)</p>
<p>Industria Limpia (PROFEPA, México)</p>
FEMSA Logística
<p>Empresa Socialmente Responsable (CEMEFI, México)</p>

Da **click** para conocer los **informes de sostenibilidad** de nuestras **Unidades de Negocio**:

Mensaje del Director de Asuntos Corporativos

Genaro Borrego Estrada



Seguimos avanzando para que el Marco estratégico de Sostenibilidad que hemos diseñado, rijas las decisiones y la ejecución de los programas que nos ayudan a cumplir con nuestra misión de generar valor económico, social y ambiental de manera simultánea.

Estamos convencidos que para enfrentar los retos actuales tenemos que seguir trabajando en conjunto con nuestros colaboradores y aliados, porque sólo así logramos promover el desarrollo integral de nuestros equipos, minimizar el impacto ambiental de nuestras operaciones, y contribuir a la transformación positiva de las comunidades para hacerlas sostenibles.



Informe de Sostenibilidad Enero – Junio 2014

**General Anaya 601 Pte. Col. Bella Vista. C.P. 64410 Monterrey,
Nuevo León, México.**

comunicacion@femsa.com | sostenibilidad@femsa.com.mx

www.femsa.com