



**INFORME DE
SOSTENIBILIDAD
ENERO – JUNIO
2016**

**ASÍ SOMOS,
ASÍ VAMOS**

FEMSA

ÍNDICE

ASÍ SOMOS, ASÍ VAMOS

MENSAJE DE DIRECCIÓN	1
SOBRE ESTE INFORME	2
LA SOSTENIBILIDAD EN FEMSA	3
SOBRE FEMSA	6
NUESTRA ÉTICA Y VALORES	8
NUESTRA GENTE	9
Áreas de acción e Indicadores	10
Historia Destacada	11
NUESTRO PLANETA	12
Áreas de acción e Indicadores	13
Historia Destacada	14
NUESTRA COMUNIDAD	16
Áreas de acción e Indicadores	17
Historia Destacada	18
FUNDACIÓN FEMSA	20
Proyectos	21

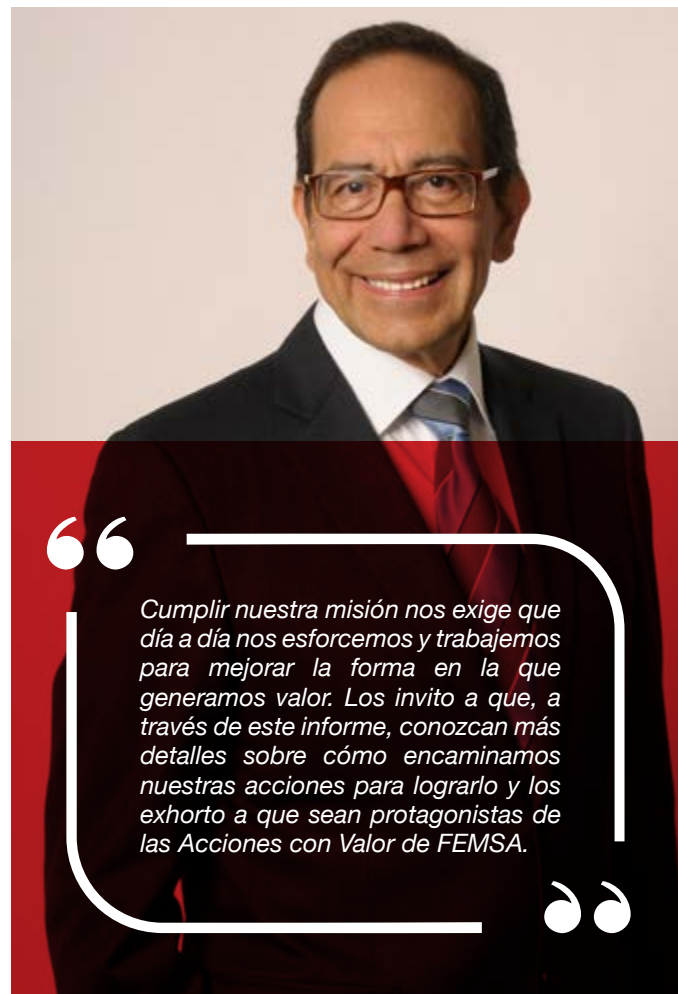
MENSAJE DE DIRECCIÓN

Estimados amigos, en FEMSA estamos convencidos que la sostenibilidad del negocio es responsabilidad de los más de 270 mil colaboradores que laboramos en la empresa y que todos los días contribuimos con nuestro trabajo a cumplir con nuestra misión de generar valor económico y social.

Es por ello que me complace compartir con ustedes el Informe Semestral de Sostenibilidad FEMSA 2016, “Así Somos, Así Vamos”, en el que presentamos el avance de los programas que integran nuestro Marco Estratégico de Sostenibilidad. Espero que con esta publicación conozcan un poco más acerca de nosotros y de nuestra forma de trabajar.

El Marco Estratégico de Sostenibilidad de FEMSA está integrado por acciones enfocadas en nuestra gente, nuestra comunidad y nuestro planeta, y se basa en nuestra ética y valores. La generación de valor social se realiza de igual forma a través de la Fundación FEMSA, que es un instrumento de inversión social dirigido a proyectos de agua y nutrición.

ASÍ SOMOS



“

Cumplir nuestra misión nos exige que día a día nos esforcemos y trabajemos para mejorar la forma en la que generamos valor. Los invito a que, a través de este informe, conozcan más detalles sobre cómo encaminamos nuestras acciones para lograrlo y los exhorto a que sean protagonistas de las Acciones con Valor de FEMSA.

”

ALGUNOS DE NUESTROS AVANCES MÁS RELEVANTES DEL PRIMER SEMESTRE DE 2016 SON:

ASÍ VAMOS

Nuestra Ética y Valores

El Código de Ética de Negocios es la base de nuestro actuar diario. Por ello lo actualizamos en los temas de: Contribuciones Políticas, Relación con Proveedores, Relación con la Comunidad y Sistema de Denuncias.

Nuestra Gente

Reforzamos la gestión del talento para asegurar que cada uno de nosotros asuma la responsabilidad de impulsar su propio desarrollo profesional y, de manera muy importante, el de su equipo de trabajo.

Nuestro Planeta

Uno de los avances más relevantes en este eje es la actividad que realiza FEMSA Logística y la coordinación de sus servicios con las distintas Unidades de Negocio, y que han permitido minimizar los impactos ambientales de nuestras operaciones.

Nuestra Comunidad

Iniciamos el despliegue del modelo de atención a riesgos y relacionamiento comunitario (MARRCO) en los centros de trabajo. Esta metodología nos permitirá conocer a profundidad los intereses y las necesidades de las comunidades, mejorar la comunicación y, sobre todo, fortalecer el trabajo con ellas en los lugares donde tenemos presencia.

Fundación FEMSA

Canalizamos inversión social enfocada a la conservación y el uso sostenible del agua y el mejoramiento de la salud en la comunidad a través de la educación en nutrición, la ciencia y la tecnología aplicadas.

Carlos Salazar Lomelín
Director General de FEMSA

SOBRE ESTE INFORME

ASÍ SOMOS



El Informe Semestral
de Sostenibilidad FEMSA

ASÍ SOMOS, ASÍ VAMOS

2016 comprende los avances del 1° de enero al 30 de junio de 2016, con lo cual contribuimos a informar a nuestros públicos sobre el seguimiento de las principales iniciativas de cada uno de los ejes del Marco Estratégico de Sostenibilidad, así como de Fundación FEMSA.

En este documento, seleccionamos los principales indicadores, así como un ejemplo de iniciativas por cada eje, para presentar cómo FEMSA y sus Unidades de Negocio buscan generar valor social para Nuestra Gente, Nuestro Planeta y Nuestra Comunidad.

Visita



<http://www.informesostenibilidad.femsa.com/>
para conocer el Informe de Sostenibilidad FEMSA 2015.

Este Informe Semestral no hace referencia a la guía internacional Global Reporting Initiative GRI G4, en la que nos basamos para elaborar nuestros Informes Anuales de Sostenibilidad.

LA SOSTENIBILIDAD EN FEMSA

Por más de **125 años en FEMSA** hemos tenido como propósito **generar valor económico y social a través de empresas e instituciones y hoy, ésta es nuestra misión.** El concepto de sostenibilidad es un elemento vital para cumplirla y, para ello, el Marco Estratégico nos apoya en la toma de decisiones y en las acciones para crear valor social.

¿QUÉ REPRESENTA LA SOSTENIBILIDAD PARA FEMSA?

Para nosotros, la sostenibilidad es la capacidad para generar las condiciones **sociales, ambientales y económicas necesarias para operar hoy y crecer en el tiempo en armonía con el entorno**, con acciones basadas en la ética y valores de la empresa y enfocadas en nuestra gente, el planeta y la comunidad.



¿CÓMO SE IDENTIFICAN LOS TEMAS RELEVANTES PARA FEMSA DESDE EL ENFOQUE DE SOSTENIBILIDAD?

En 2012, se realizó un **análisis para definir los temas más relevantes o materiales desde el enfoque de sostenibilidad**, no solo para la empresa por su operación sino también para nuestros grupos de interés (*actores con los que nos relacionamos y comunicamos de forma cotidiana por nuestras operaciones*).

¿QUÉ ES EL MARCO ESTRATÉGICO DE SOSTENIBILIDAD?

Como resultado del análisis de los temas relevantes para la empresa, establecimos el **Marco Estratégico de Sostenibilidad FEMSA**, esquema que nos permite enfocar nuestras acciones, programas e iniciativas, en aquellos temas en los cuales podemos maximizar la generación de valor.



VISIÓN

ÁREAS DE ACCIÓN

EJES RECTORES

EJE BASE

NUESTRA ÉTICA Y VALORES

es el fundamento de este marco estratégico que se divide en tres ejes rectores:



NUESTRA GENTE

Promovemos el desarrollo profesional y personal de los colaboradores que forman parte de FEMSA.



NUESTRO PLANETA

Buscamos reducir al máximo el impacto ambiental que generan nuestras operaciones.



Contribuimos para desarrollar las comunidades y ayudarlas a ser sostenibles.



NUESTRA COMUNIDAD



Cada uno de los ejes está compuesto por tres áreas de acción, que incluye los 19 temas de enfoque en los que centramos nuestro actuar:

Eje	Área de Acción	Tema de Enfoque
	Cultura y valores	Cultura y valores
	Capacitación y desarrollo	Seguridad y salud en el trabajo
		Compensación
		Capacitación y desarrollo
Desarrollo integral	Desarrollo integral	
	Agua	Gestión del agua
	Energía	Uso energético
		Impactos ambientales de transporte y logística
	Residuos y reciclaje	Empaque y reciclaje
Residuos		
	Estilos de vida saludables	Nutrición y actividad física
	Desarrollo comunitario	Mercadeo y comunicación responsable
		Oferta de productos/servicios sostenibles
		Impactos ambientales locales
		Seguridad del entorno
		Bienestar social en las comunidades
	Abastecimiento sostenible	Desarrollo de proveedores
		Impactos ambientales de proveedores
		Derechos laborales y condiciones de trabajo de proveedores

Sostenibilidad en FEMSA

Generar las condiciones económicas, sociales y ambientales necesarias para **OPERAR Y CRECER EN EL TIEMPO, EN ARMONÍA CON EL ENTORNO**, con acciones basadas en la ética y valores de la empresa y enfocadas en la gente, el planeta y la comunidad.

Materialidad



Marco Estratégico



Objetivos y métricas



Iniciativas y proyectos de Unidades de Negocio



Programas FEMSA

DEFINICIÓN

ENFOQUE

ESTRUCTURA

EJECUCIÓN

En FEMSA estamos cada vez más conscientes de que la sostenibilidad la hacemos todos, es por eso que trabajamos para fortalecer su integración a nuestra estrategia y procesos de negocio. Nos esforzamos para lograr que la sostenibilidad siga consolidándose como una parte de nuestra cultura, que nos defina como empresa y que nos permita generar valor en lo que hacemos día con día.

LO QUE SOMOS:

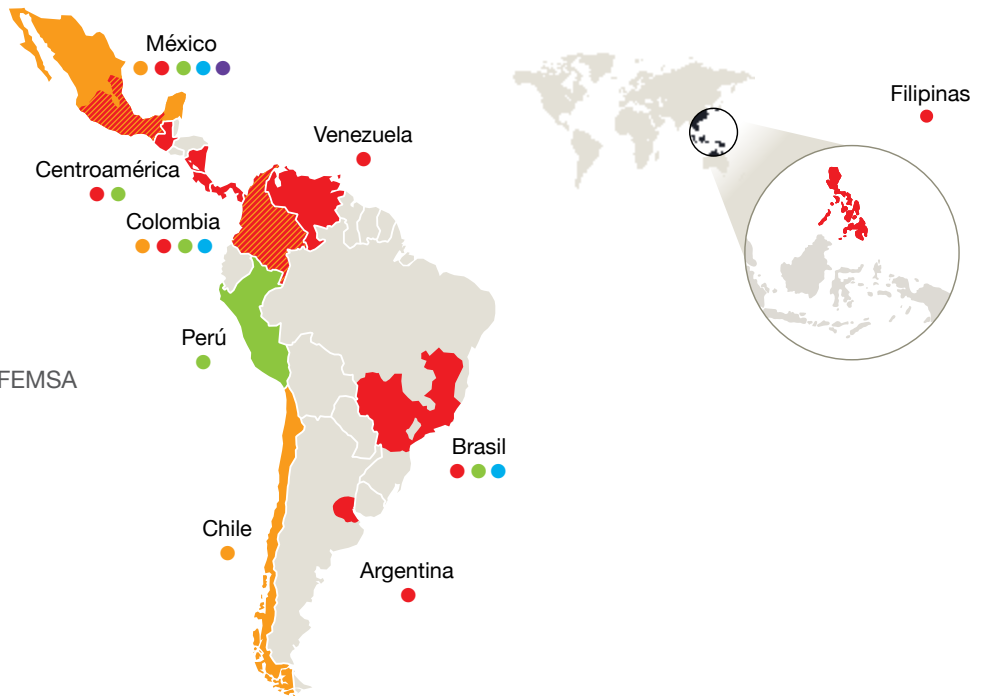
Desde nuestra fundación, hace 125 años, trabajamos con una filosofía que hoy se resume en nuestra misión de generar valor económico y social a través de empresas e instituciones.

Para cumplir nuestra misión hemos llevado a cabo acciones de negocio y programas e iniciativas que realizamos dentro de nuestro Marco Estratégico de Sostenibilidad y en las cuales hemos avanzado exitosamente durante este año.

FEMSA es una empresa líder que participa en la industria de bebidas operando Coca-Cola FEMSA, el embotellador público más grande de productos Coca-Cola en el mundo por volumen; y en el sector cervecero como el segundo accionista más importante de Heineken, una de las cerveceras líderes en el mundo con presencia en más de 70 países. En comercio al detalle participa a través de FEMSA Comercio, que comprende una División Comercial que opera diferentes cadenas de formato pequeño, destacando OXXO; una División Combustibles operando la cadena de estaciones de servicio OXXO GAS; y una División Salud que incluye farmacias y operaciones relacionadas. Adicionalmente, a través de FEMSA Negocios Estratégicos, ofrece servicios de logística, soluciones de refrigeración en el punto de venta y soluciones en plásticos a las empresas FEMSA y a clientes externos.

PANORAMA Y ESTRUCTURA OPERATIVA:

- FEMSA Comercio
- Coca-Cola FEMSA
- ● FEMSA Comercio y Coca-Cola FEMSA
- FEMSA Logística
- Imbera
- PTM





**Ingresos
totales**
\$180,015
millones de pesos mexicanos.

**Utilidad de
operación**
\$16,185
millones de pesos
mexicanos.

**Inversión
en activo fijo**
\$7,814
millones de pesos
mexicanos.

**Pago a
proveedores**
\$80,038
millones de pesos
mexicanos.

**Utilidad
neta**
\$10,501
millones de pesos
mexicanos.

Todos los indicadores cubren el periodo del 1° de enero de 2016 al 30 de junio de 2016. / Tipo de cambio: 18.4935 MXN al 30 de junio de 2016.

Te invitamos a conocer más acerca de FEMSA y sus Unidades de Negocio en:



<http://www.femsa.com>

VALOR **SOCIAL**



15.7

Horas de **capacitación**
promedio por colaborador.

21,246
Voluntarios FEMSA.



1.75

Litros de agua consumidos
por litros de bebida producida
en Coca-Cola FEMSA.

6,651.48

Toneladas Recicladas como
parte del Plan de Manejo de
Residuos (OXXO).



\$31.5

Millones de pesos mexicanos
recaudados por PRO Redondeo
Clientes OXXO.

288,347

Participantes en programas
de vida saludable (Coca-Cola
FEMSA).

Te invitamos a conocer más sobre cómo generamos valor social en las siguientes páginas.

NUESTRA ÉTICA Y VALORES

En FEMSA, buscamos que todas nuestras acciones sigan estándares éticos y buenas prácticas corporativas. Es por esto, que el fundamento del Marco Estratégico de Sostenibilidad está compuesto por Nuestra Ética y Valores. Los valores que nos distinguen se definieron y se practican desde nuestra fundación, mismos que se han fortalecido con el Ideario Cuauhtémoc y sus 17 principios promovidos por su autor, Don Eugenio Garza Sada. Hoy, nuestros comportamientos individuales y organizacionales tienen también como guía nuestro Código de Ética de Negocios.

ASÍ SOMOS



Conoce los valores de FEMSA:



<http://www.femsa.com/es/conoce-femsa/cultura-organizacional/misi%C3%B3n-visi%C3%B3n-y-valores>

Conoce los 17 principios del Ideario Cuauhtémoc:



<http://www.femsa.com/sites/default/files/Ideario.pdf>

Para conocer nuestro Código de Ética, da click aquí:



http://ir.femsa.com/mx/code_ethics.cfm

DURANTE ESTE SEMESTRE:

Siguiendo con la práctica de mantener vigente nuestro Código de Ética, actualizamos los temas de:



Contribuciones Políticas



Relación con Proveedores



Relación con la Comunidad



Sistema de Denuncias



Para más información sobre el Sistema de Denuncias, visita: <https://sel-denuncias.com/Publica/es/index.html>

ASÍ VAMOS

Continuamos fortaleciendo el uso del Sistema de Denuncias, disponible para todos los colaboradores y grupos de interés, a fin de dar aviso de cualquier comportamiento o acción que se desvíe de lo establecido en nuestro Código de Ética. Este sistema es operado por una empresa externa a FEMSA, lo que brinda credibilidad y seguridad al proceso. Durante este periodo tuvimos:

871 Denuncias recibidas

58% Denuncias atendidas y cerradas

42% Denuncias atendidas y en proceso

**ASÍ SOMOS,
ASÍ VAMOS**



**NUESTRA
GENTE**



FEMSA



El crecimiento constante de FEMSA es posible gracias a Nuestra Gente. Por esa razón, trabajamos para crear un ambiente en el que los más de 270,000 colaboradores tengan la oportunidad de desarrollarse personal y profesionalmente.

Para impulsar el crecimiento de nuestros colaboradores, nos enfocamos en **tres áreas de acción:**

Cultura y Valores	Capacitación y Desarrollo	Desarrollo Integral
Promovemos una cultura de liderazgo, en la que el respeto y ejemplo son las principales herramientas.	Refleja nuestro deseo de ser el mejor lugar para trabajar enfocados en desarrollar las capacidades de nuestros colaboradores para responder a retos actuales y futuros, buscando que alcancen su máximo potencial como profesionales e individuos.	Fomentamos el bienestar y la calidad de vida del colaborador y su familia, así como su trascendencia en la comunidad.

INDICADORES		ASÍ VAMOS
  <p>La mayoría de nuestros colaboradores comprenden nuestra filosofía de negocio (misión, visión y valores) y creen que la organización es congruente con ella*.</p> <p><small>*Esto se deriva del resultado obtenido en la encuesta de Clima Organizacional en el rubro Filosofía de Negocio.</small></p>	 <p>15.7 Horas de capacitación promedio por colaborador.</p>	<p>1.19 Índice de Accidentabilidad*.</p> <p><small>*Accidentes incapacitantes por cada 100 colaboradores.</small></p> <p>22.81 Índice de Enfermedad General*.</p> <p><small>*Casos de enfermedad general por cada 100 colaboradores.</small></p>

 <p>21,246 voluntarios.</p>	 <p>61,301 horas de voluntariado.</p>	 <p>420 iniciativas de voluntariado.</p>
--	---	--

Gestión de Talento

Un entorno en constante cambio así como nuestra estrategia de crecimiento acelerado, nos impulsan a fortalecer aún más la **Gestión de Talento en FEMSA**. Las motivaciones de las nuevas generaciones, las necesidades de los colaboradores actuales, las formas de atraer mejor talento y los esquemas de trabajo, han cambiado. Por ello, **estamos trabajando para ser considerados como uno de los mejores lugares para trabajar**. Además, **seguimos promoviendo que nuestra gente se adueñe de su propio desarrollo y crezca de la mano con los negocios, reconociendo que son el principal diferenciador de nuestra empresa.**

LO QUE HACEMOS



Desarrollamos capacidades mediante procesos, tecnología e infraestructura, **para impulsar el máximo potencial del talento de nuestra gente** y acompañar la estrategia de negocio.



Implementamos estrategias para habilitar al colaborador como dueño e impulsor de su desarrollo y el de su equipo de trabajo.

ASÍ VAMOS

DURANTE ESTE SEMESTRE

A través de metodologías de gestión de cambio, se iniciaron estrategias para **seguir promoviendo en nuestra gente la cultura de autodesarrollo y Gestión de Talento.**

Realizamos evaluaciones y diagnósticos para evolucionar el rol de Recursos Humanos dentro de la empresa, lo cual nos permitirá **mejorar los procesos de Gestión de Talento, creando las condiciones para que nuestra gente se desarrolle y crezca personal y profesionalmente.**

Continuamos el **despliegue de programas de capacitación y desarrollo para ayudar a los colaboradores a ser promotores de su propio crecimiento.**

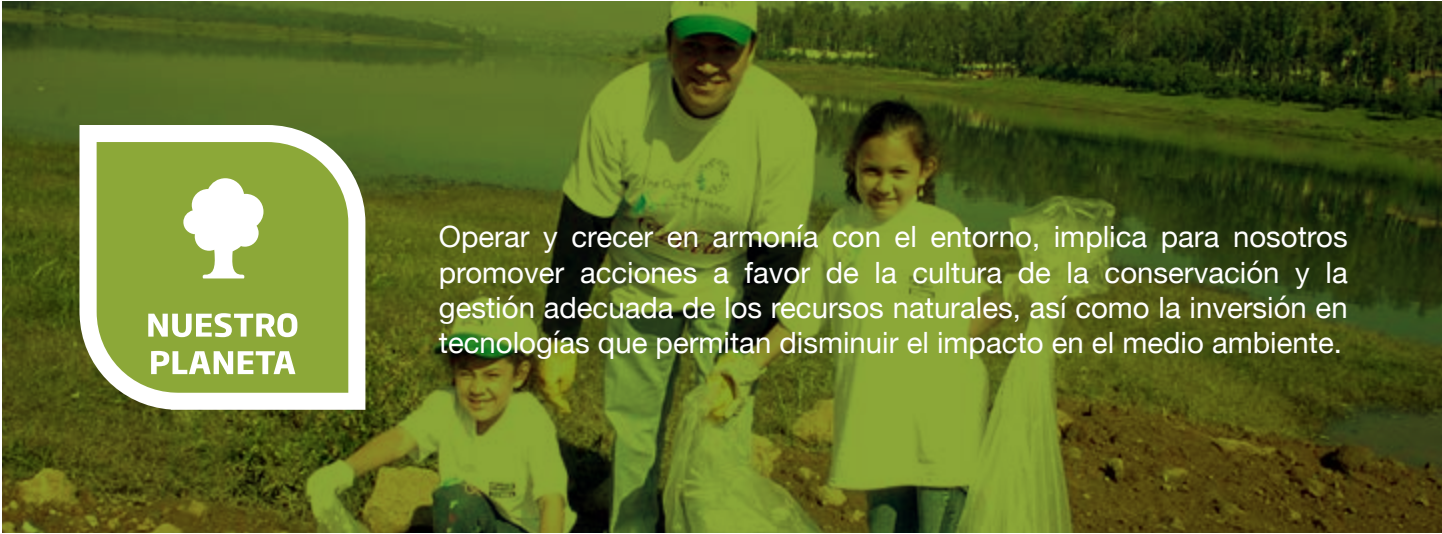
ASÍ SOMOS,
ASÍ VAMOS



NUESTRO
PLANETA



FEMSA



Operar y crecer en armonía con el entorno, implica para nosotros promover acciones a favor de la cultura de la conservación y la gestión adecuada de los recursos naturales, así como la inversión en tecnologías que permitan disminuir el impacto en el medio ambiente.

En el eje de Nuestro Planeta, nos enfocamos en las **áreas de acción:**

Agua	Energía	Residuos y reciclaje
<p>Optimizamos el consumo de agua para reducir nuestra huella hídrica.</p>	<p>Trabajamos para reducir las emisiones de CO₂ en nuestras operaciones.</p>	<p>Optimizamos la gestión de los residuos y reducimos el impacto de aquellos derivados de nuestros productos y servicios.</p>

INDICADORES

ASÍ VAMOS



1.75
Litros de agua consumidos por litros de bebida producida en Coca-Cola FEMSA.



70% de nuestra producción de enfriadores en Imbera consume gas refrigerante CO₂ y propano, lo cual reduce el impacto en el medio ambiente.

ENERGÍA CONSUMIDA

1,324,848.96 GJ Consumo directo de energía (estacionario).	3,976,109.49 GJ Consumo indirecto de energía.
--	---

2,470,791.62 GJ
Consumo móvil directo de energía en México.



Dejamos de emitir **93.5 toneladas de CO₂** gracias a los vehículos especializados de FEMSA Logística, lo cual equivale al CO₂ emitido por **93.5 viajes redondos de Madrid a Nueva York.**



6,651.48
Toneladas Recicladas como Parte del Plan de Manejo de Residuos (OXXO).

Todos los indicadores cubren el periodo del 1 de enero de 2016 al 30 de junio de 2016.

Gestión de **Logística Sostenible**

FEMSA sirve a más de 350 millones de personas en 12 países. Los productos y servicios que les hacemos llegar diariamente requieren de un sistema logístico efectivo y eficiente que minimice el impacto en el medio ambiente. Contar con un experto como **FEMSA Logística, que diseña, opera y da resultados a través de servicios integrales de logística y que incorpora mejores prácticas y procedimientos, hace esto posible. Además, nos da una ventaja competitiva y un enfoque sostenible a nuestras operaciones.**

LO QUE **HACEMOS**



Entendemos los retos de los procesos logísticos de cada uno de nuestros negocios, y en conjunto con **FEMSA Logística, desarrollamos soluciones que optimizan el consumo de combustible y mitigan la emisión de contaminantes integrando elementos como:**

- ✓ **Uso de vehículos especializados por tipo de ruta y equipados con tecnología de vanguardia.**
- ✓ **Centrales de monitoreo de la operación las 24 horas.**
- ✓ **Operadores capacitados en técnicas de manejo seguro y ecoeficiente.**
- ✓ **Técnicos capacitados en gestión adecuada de residuos.**

ASÍ VAMOS

DURANTE ESTE
**SEMESTRE EN
TODAS NUESTRAS
OPERACIONES**

Seguimos participando activamente en el programa voluntario Transporte Limpio, desarrollado por la Secretaría de Medio Ambiente y Recursos Naturales (SEMARNAT), del cual somos socios fundadores desde 2010. Mediante el mismo, demostramos nuestro compromiso con el medio ambiente a través de la adopción de estrategias, tecnología y mejores prácticas que vuelven más eficientes, seguras y sustentables las operaciones de transporte.

DURANTE ESTE SEMESTRE EN TODAS NUESTRAS OPERACIONES

Por seis años consecutivos FEMSA Logística ha reportado, sometiéndose a evaluaciones por SEMARNAT, el desempeño ambiental de las flotas de Distribución Primaria administrada para Coca-Cola FEMSA, que han obtenido el reconocimiento por su excelente desempeño ambiental, mientras que las flotas de Distribución Secundaria de Coca-Cola FEMSA y OXXO han obtenido el reconocimiento por buen desempeño.

Seguimos trabajando con el programa Movilidad Sostenible mediante el cual evaluamos la factibilidad técnica, operativa, económica y ambiental de integrar nuevas tecnologías y combustibles alternos a nuestras operaciones. Durante este semestre, se continuaron las pruebas de gas LP y gas natural para vehículos utilitarios, así como a gas natural comprimido en vehículos de reparto, mientras que en tractocamiones se realizaron pruebas de implementación de unidades a gas natural licuado.

LO QUE SIGUE



Durante el segundo semestre de 2016, iniciaremos la operación de vehículos especializados en ruta de montaña, lo que nos permitirá optimizar los servicios logísticos al mitigar las emisiones de dióxido de carbono (CO₂) al medio ambiente. Esto se suma a los vehículos especializados en ruta plana que ya están en operación.

“

El trabajo desarrollado por FEMSA Logística con el rediseño de equipos tradicionales y capacitación especializada a sus operadores, se ha visto reflejado en una evolución y una mejora continua, convirtiéndolo en un proveedor estratégico y de confianza para Coca-Cola FEMSA.

”

Manuel Márquez Hernández
Gerente de Transporte
Primario, Coca-Cola
FEMSA

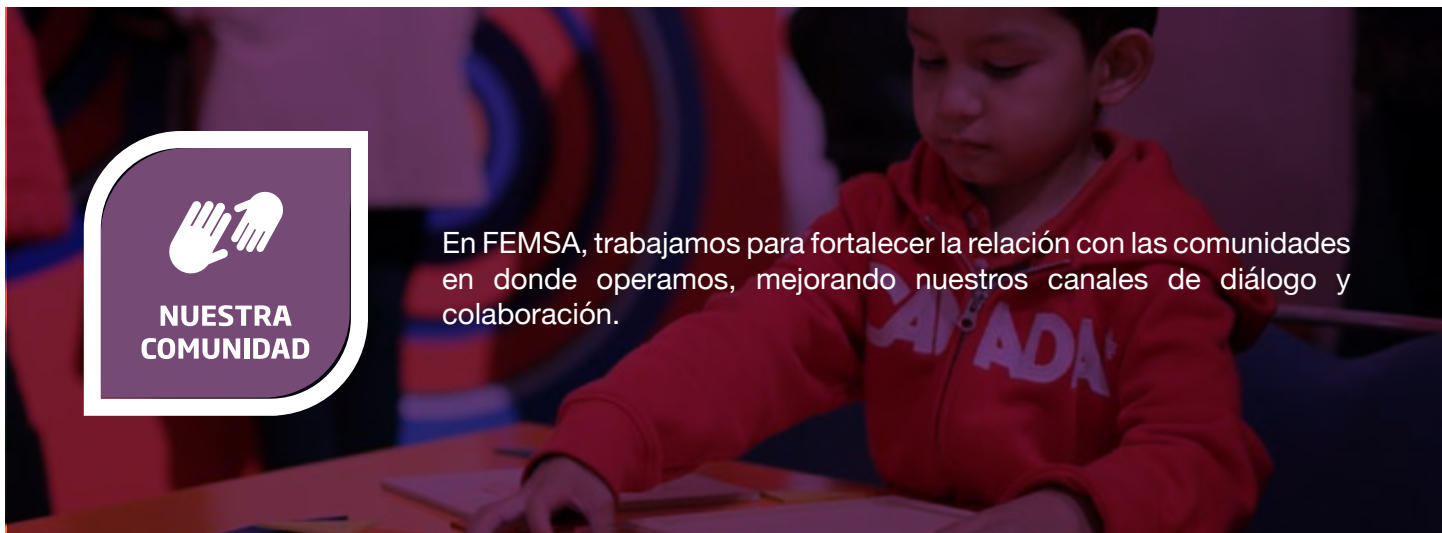
**ASÍ SOMOS,
ASÍ VAMOS**



**NUESTRA
COMUNIDAD**



FEMSA



En FEMSA, trabajamos para fortalecer la relación con las comunidades en donde operamos, mejorando nuestros canales de diálogo y colaboración.

Dentro de este eje, enfocamos nuestras actividades en **tres áreas de acción:**

Estilos de Vida Saludables	Desarrollo Comunitario	Abastecimiento Sostenible
Promovemos el bienestar a través de la realización de actividades físicas y una alimentación balanceada.	Contribuimos al bienestar económico, social y ambiental de las comunidades vecinas a nuestras operaciones.	Trabajamos para contribuir a la mejora del desempeño laboral, social y ambiental de nuestros proveedores.

INDICADORES

ASÍ VAMOS

Estilos de Vida Saludable

288,347 participantes en los programas de estilo de vida saludable de Coca-Cola FEMSA.

Abastecimiento Sostenible

40% de los proveedores de PTM participan activamente en el programa de abastecimiento sostenible.

13,663 asistentes a exposiciones y actividades de Colección FEMSA.

Desarrollo Comunitario

\$31.5 millones de pesos mexicanos se recaudaron en PRO Redondeo OXXO.

\$21.8 millones de pesos mexicanos se canalizaron por PRO alimentos.

.156 Índice de Siniestralidad (FEMSA Logística Distribución Primaria).

Unidad de medida: Accidentes mayores por millón de kilómetros.

Desarrollo Comunitario

Femsa Logística obtuvo la Certificación **ISO 39001:2012** en Seguridad Vial para Distribución Secundaria sumándose a la obtenida durante 2015 de Distribución Primaria.

FEMSA LOGÍSTICA PRIMER SEMESTRE 2016

Organización	Índice de Siniestralidad
FEMSA LOGÍSTICA PRIMER SEMESTRE 2016	0.156
TRANSFORCE, USA 2014	0.224
NPTC, USA 2014	0.366

0 0.150 0.200 0.250 0.300 0.350 0.400

MARRCO

METODOLOGÍA DE ATENCIÓN A RIESGOS
Y RELACIONAMIENTO COMUNITARIO

El desarrollo y mantenimiento de relaciones que generen valor mutuo con las comunidades donde operamos, es fundamental para la sostenibilidad de nuestra empresa y el cumplimiento de nuestra misión.

Durante 2016, iniciamos la implementación del Modelo de Atención a Riesgos y Relacionamiento Comunitario (MARRCO), el cual nos permitirá seguir desarrollando capacidades en los equipos que administran nuestros centros de trabajo para:



Fortalecer la forma en la que nos relacionamos con las comunidades locales, basándonos en el diálogo, el compromiso, la confianza y la colaboración.



Mejorar la efectividad de nuestro relacionamiento comunitario, detectando y gestionando las oportunidades y riesgos de forma oportuna.

ASÍ VAMOS

DURANTE ESTE
SEMESTRE

Iniciamos la implementación en dos de nuestras Unidades de Negocio, FEMSA Negocios Estratégicos (México) y Coca-Cola FEMSA (México, Panamá y Colombia).





Continuar habilitando a nuestros equipos en los centros de trabajo para avanzar en el despliegue del modelo en todas las Unidades de Negocio de FEMSA (22 centros de trabajo en todas las Unidades de Negocio).

LO QUE SIGUE

Asegurar la integración de MARRCO en los procesos y sistemas de cada negocio a través de la evolución de la metodología en un modelo de gestión compuesto de esquemas de gobernanza, normatividad, procesos de operación y mejora continua. Esto nos permitirá construir confianza con nuestras comunidades, fortalecer la integración de las acciones conjuntas en nuestra estrategia de negocio y generar el mayor impacto posible para mejorar nuestro entorno.

“

Hemos comprobado que, nuestros negocios enfrentan retos globales que debemos identificar, conocer y gestionar desde el conocimiento del negocio y de las particularidades de cada entorno para poder proponer soluciones que se adapten a las necesidades locales.

”

Genaro Borrego Estrada
Director de Asuntos Corporativos, FEMSA

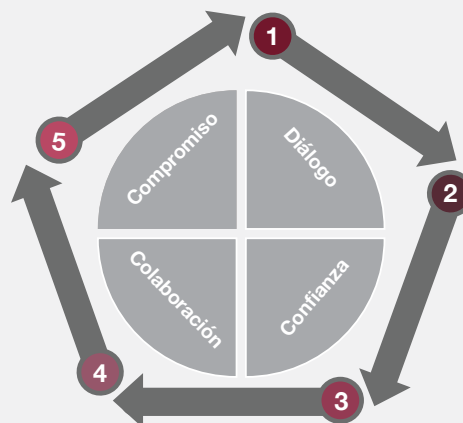
MODELO DE GESTIÓN

Aprender y mejorar

Fortalecer las capacidades y desarrollar habilidades a través de la identificación de áreas de oportunidad, mejores prácticas e intercambio de aprendizajes.

Evaluar y medir

Niveles de impacto y progreso de las iniciativas y acciones de gestión comunitaria.



Identificar y entender

- Necesidades, recursos y compromisos del negocio con la comunidad.
- La forma de ser, necesidades y prioridades de la comunidad.

Analizar y planear

Los riesgos y oportunidades para el diseño de estrategias, programas y acciones de relacionamiento comunitario.

Acordar y actuar

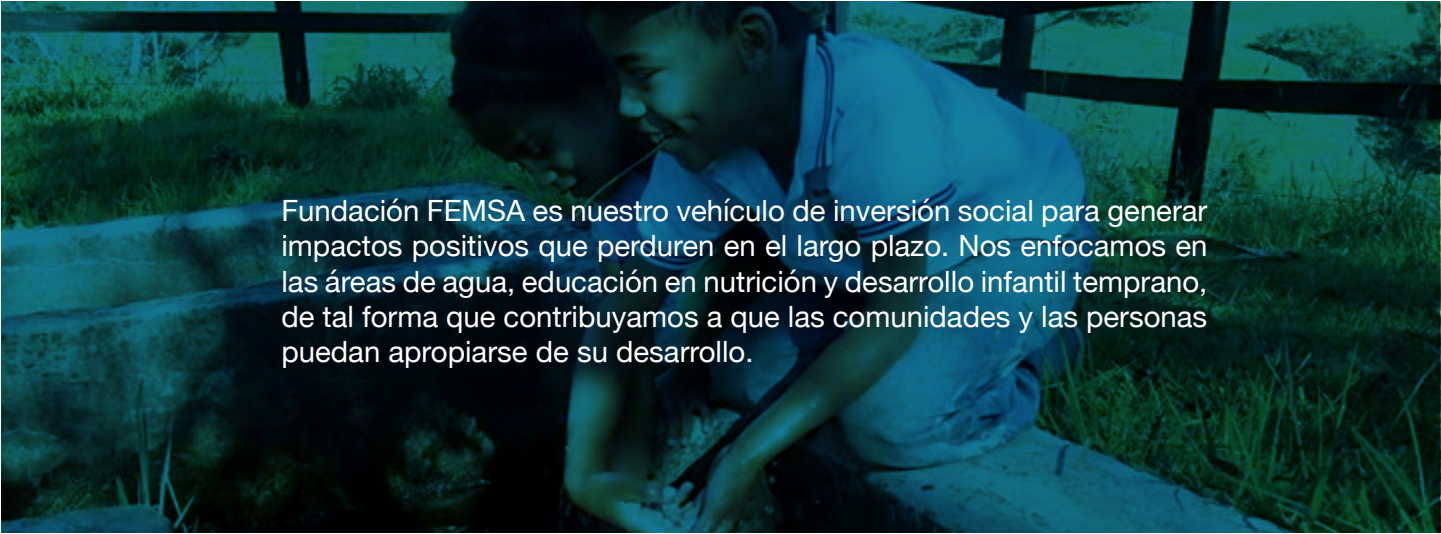
Escuchar y construir en conjunto con la comunidad para establecer compromisos y ejecutar programas y acciones de interés común.

ASÍ SOMOS,
ASÍ VAMOS

FUNDACIÓN
FEMSA



FEMSA



Fundación FEMSA es nuestro vehículo de inversión social para generar impactos positivos que perduren en el largo plazo. Nos enfocamos en las áreas de agua, educación en nutrición y desarrollo infantil temprano, de tal forma que contribuyamos a que las comunidades y las personas puedan apropiarse de su desarrollo.

Actualmente enfocamos nuestros esfuerzos en **dos áreas de acción:**



AGUA



NUTRICIÓN Y DESARROLLO INFANTIL TEMPRANO

El agua es un recurso limitado, irremplazable y necesario en todos los procesos naturales y humanos. **Trabajamos en proyectos para llevar acceso a agua, saneamiento e higiene a comunidades, así como proteger fuentes de agua y fomentar el uso sostenible de este recurso.**

La nutrición juega un papel determinante en la salud y el desarrollo de las personas. A través de la educación nutricional **fomentamos hábitos saludables para impulsar el desarrollo infantil y así promover el progreso económico y social de las comunidades.**

PROYECTOS

ASÍ VAMOS



Fondos de Agua y 3ª Biental de Fondos de Agua #NuestraAguaNuestroFuturo

- Evento internacional para intercambiar experiencias y crear capacidades en torno a la seguridad hídrica.
- Concluimos la primera etapa de la Alianza Latinoamericana de Fondos de Agua.

19
Fondos de Agua en operación en 7 países.



+200
organizaciones públicas y privadas participaron.



+USD \$120
millones apalancados.

Comenzamos la segunda etapa de la Alianza con la participación de Carlos Salazar, Director General de FEMSA; Mark Tercek, Presidente y CEO de The Nature Conservancy y Luis Alberto Moreno, Presidente del Banco Interamericano de Desarrollo. Además contamos con la presencia de Juan Manuel Santos Calderón, Presidente de Colombia, y Carlos Vives como testigos de honor.

METAS A 2020



40

Fondos de Agua
en operación.



USD \$500
millones apalancados.

4 millones de hectáreas
de cuencas intervenidas.

SOCIOS

Banco Interamericano de Desarrollo, Fondo para el Medio Ambiente Mundial y The Nature Conservancy.



Lazos de Agua – Cierre de la primera fase

Llevamos agua segura, saneamiento y educación en higiene a comunidades de Colombia, Guatemala, Honduras, México y Nicaragua.

RESULTADOS 2013 – 2016:



196
comunidades
apoyadas.



110,292
personas con acceso a
agua segura.



Planta potabilizadora móvil

Respondimos a la situación de emergencia en Ecuador después del impacto del terremoto del 16 de abril de 2016 llevando agua potable a los habitantes de Jama, Provincia de Manabí.

RESULTADOS



402,150
litros de agua potable
entregados.



Polígono Edison Sano

Impartimos talleres educativos y recreativos en siete escuelas del Polígono Edison, en Nuevo León, México, para fomentar estilos de vida saludables.

RESULTADOS



1,304
niños participantes.



Sanos y Activos

Fomentamos hábitos saludables de alimentación y actividad física a través de actividades lúdicas en 36 escuelas en México, en los estados de Chiapas, Quintana Roo y Yucatán en los que participan niños, padres de familia y maestros.

RESULTADOS



6,676
niños participantes.



Campaña de Colores

Impartimos talleres en centros educativos para promover hábitos saludables de alimentación.

Campaña de Colores es un proyecto de alcance regional con el cual llevaremos educación nutricional a niños, padres de familia y maestros en escuelas de Costa Rica, Guatemala, Nicaragua y Panamá.

METAS



20,286
niños participantes.



53
escuelas con talleres de educación nutricional.

SOCIOS

American Nicaraguan Foundation y Glasswing International.



Nutriescuela

Trabajamos en cinco escuelas de Guanajuato, México, con niños, maestros y padres de familia, fomentando la adopción de hábitos saludables a través de campañas educativas.

RESULTADOS



3,283
alumnos participantes.



Ludonutrición

Utilizamos el juego como hilo conductor para la promoción de estilos de vida saludables en niños colombianos.

RESULTADOS



4,008
niños participantes.



Reducción de la desnutrición crónica en Guatemala

Capacitamos a madres de familia en temas de nutrición y desarrollo infantil temprano. A su vez, ellas se convierten en líderes al replicar el conocimiento en su comunidad.

RESULTADOS



5,853
madres de familia capacitadas.



Comer en Familia

Impartimos talleres de cocina a madres de familia en 15 Bancos de Alimentos para contribuir a promover hábitos saludables en sus hogares.

RESULTADOS



10,000
madres de familia participaron en los talleres.

FEMSA



ASÍ SOMOS, ASÍ VAMOS

www.femsa.com

Fomento Económico Mexicano, S.A.B. de C.V.
General Anaya 601 Pte. Col. Bella Vista C.P. 64410
Monterrey, Nuevo León, México